

NIJMEGEN



WILLEMSKWARTIER - OOST

Huurderspresentatie 36 Appartementen Nijmegen

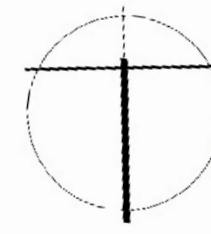
Willemskwartier - Oost

08010 | 24.11.2009

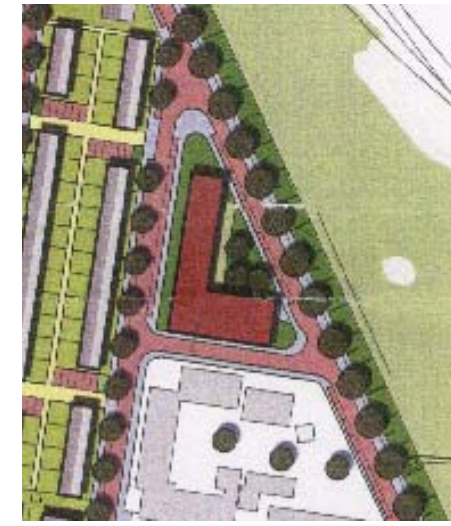
Opdrachtgever:

LSWA
LSWARCHITECTEN

PORTAAL



TOLLENSTRAAT BLOK 2



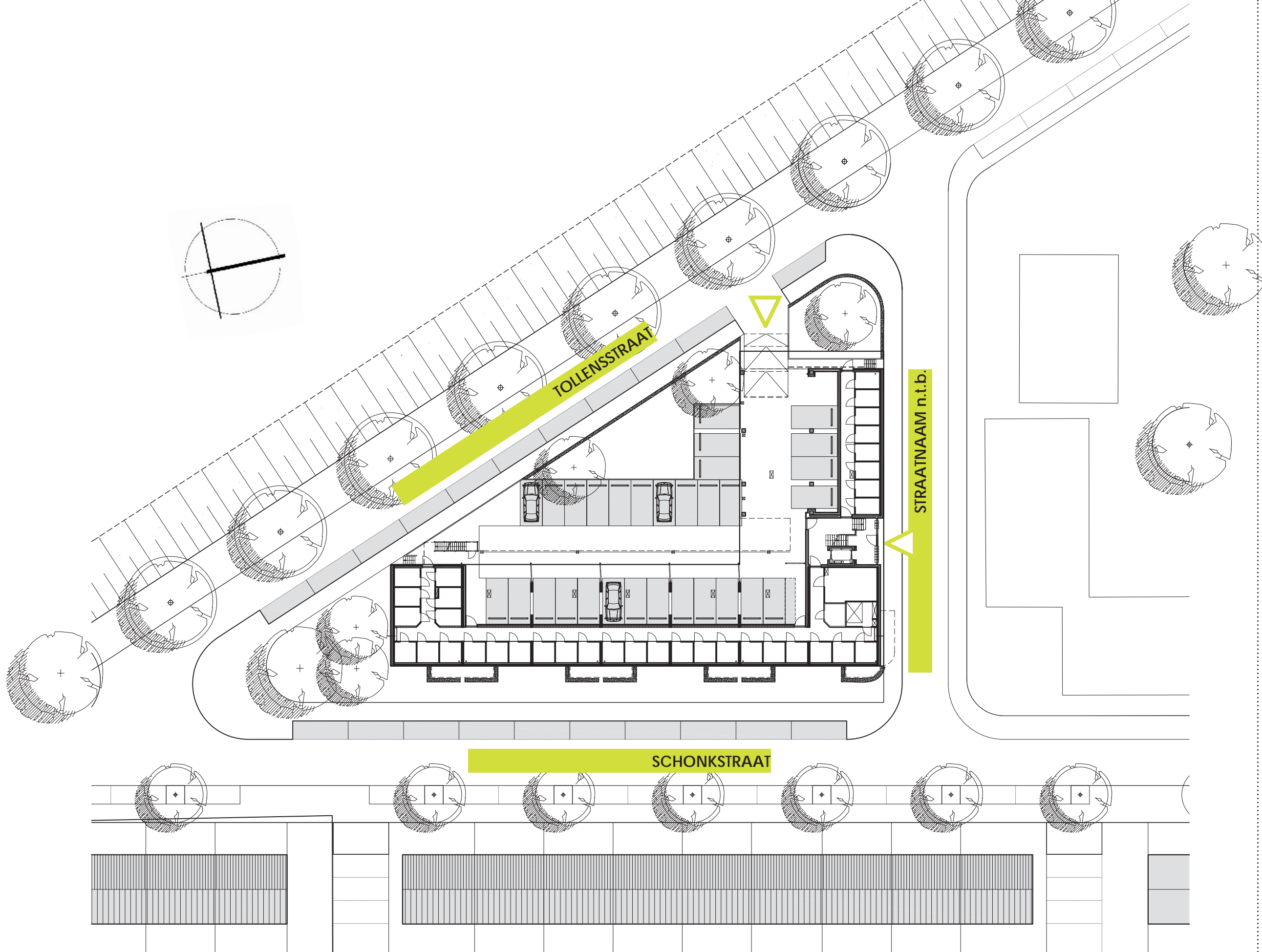
Ontwerputgangspunten:

36 huurappartementen
ca. 28 app. van ca.80 m²
ca. 8 app. van ca.90 m²
Prive berging van ca. 6 m² voor alle woningen

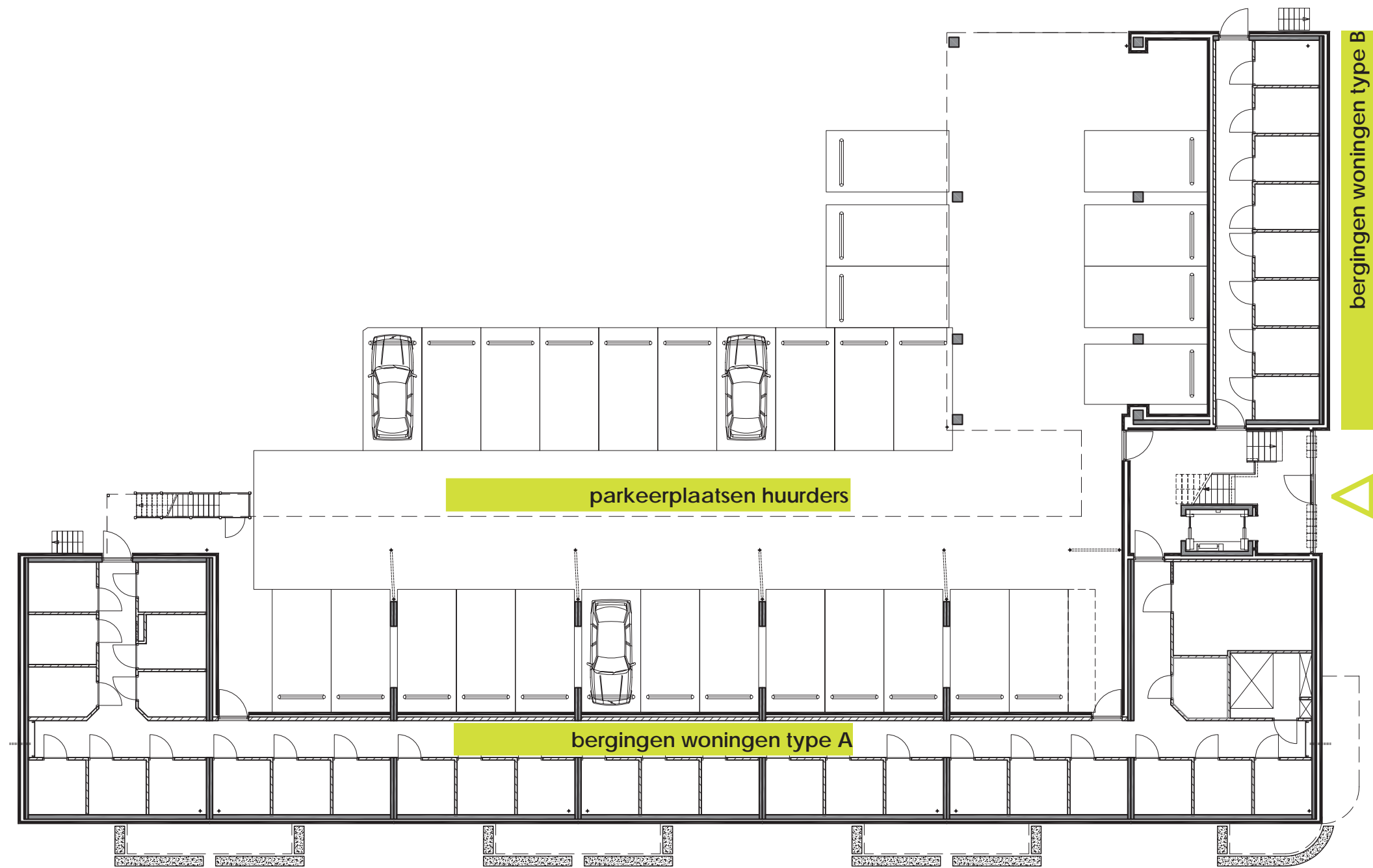


Stedenbouwkundig plan

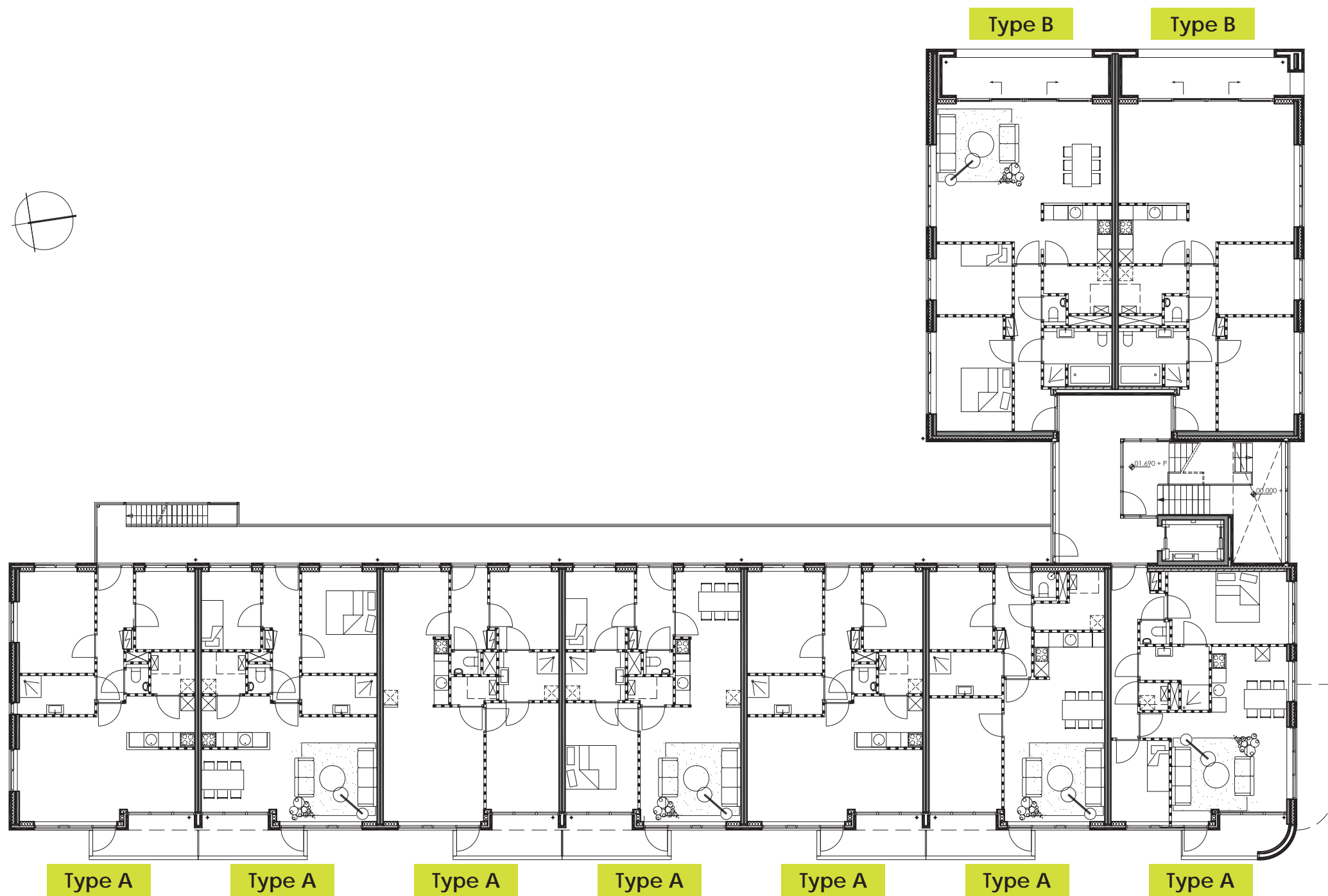
Willemskwartier | Nijmegen



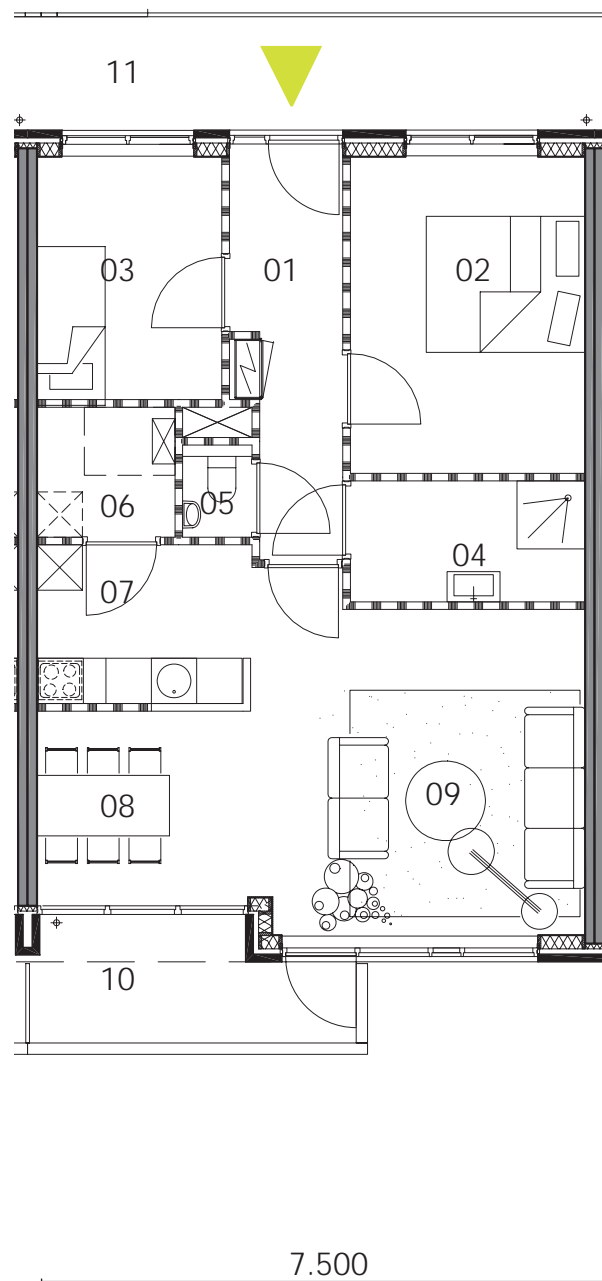
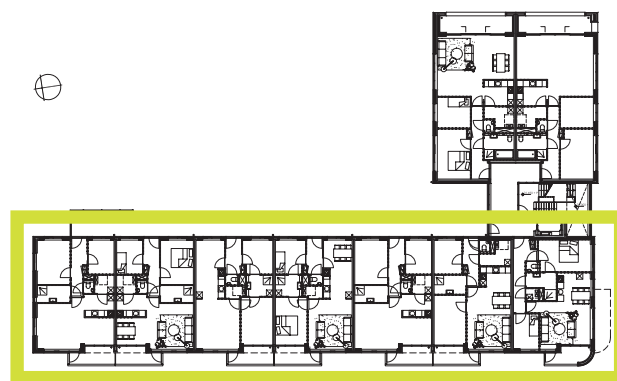
Begane Grond _ overzicht



Begane Grond _ entree, parkeren, bergingen



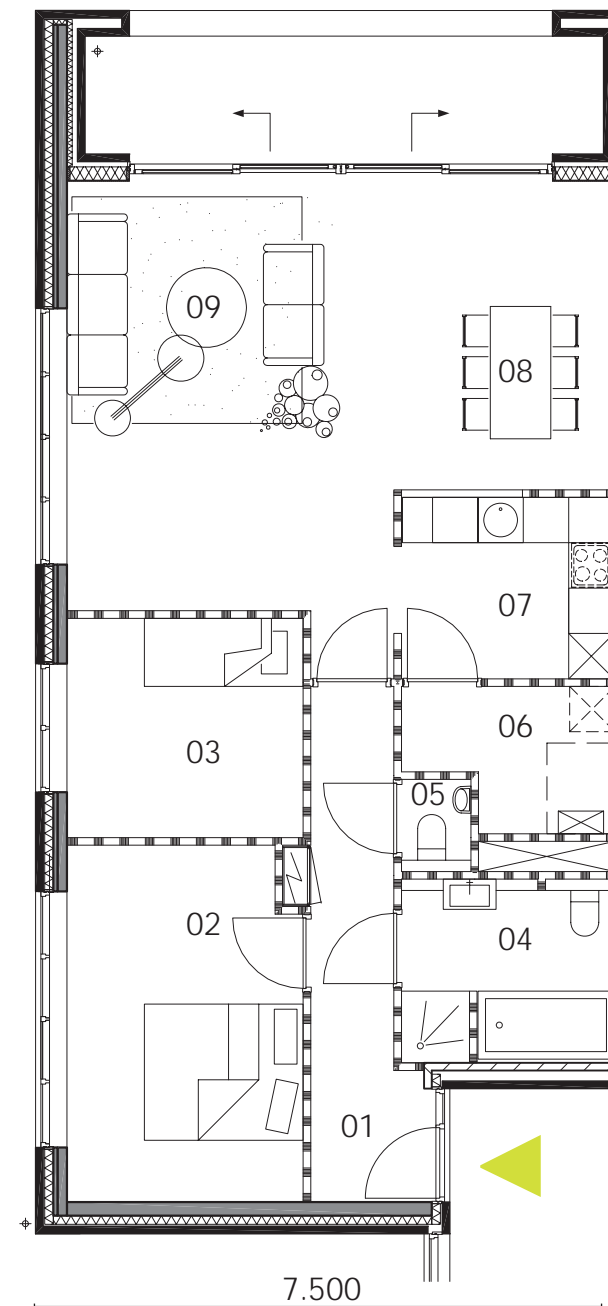
Standaard verdieping _ 9 appartementen per verdieping



WONINGTYPE A (standaard)

BVO_ 79.4 m²
 NVO_72.6 m²
 Buitenruimte_5.3 m²

- 01 entree | hal
- 02 slaapkamer 1
- 03 slaapkamer 2
- 04 badkamer
- 05 toilet
- 06 cv | berging \ wasruimte
- 07 keuken
- 08 eethoek
- 09 woonkamer
- 10 buitenruimte
- 11 galerij



WONINGTYPE B

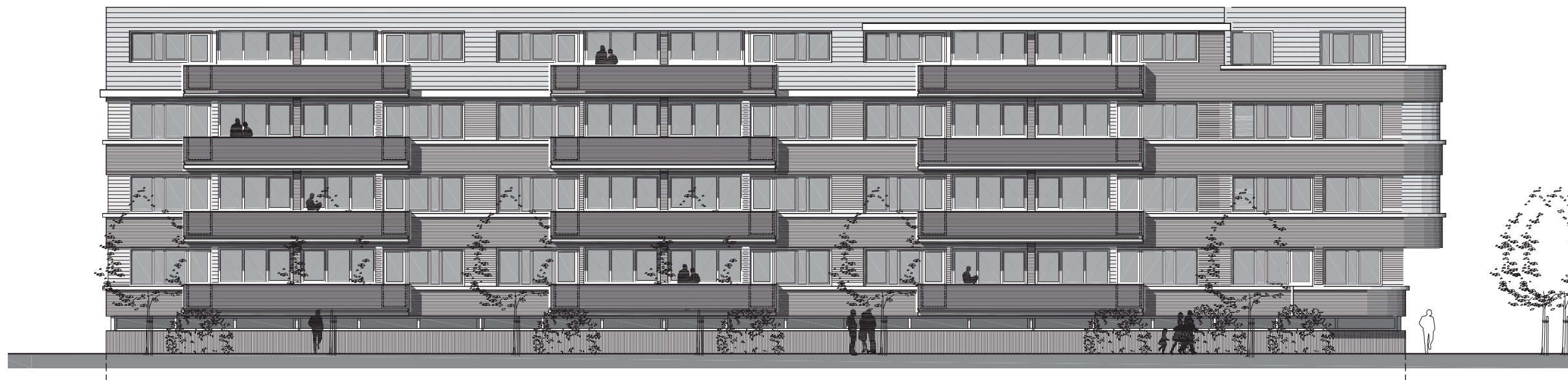
BVO_ 106.2 m²
 NVO_93.5 m²
 Buitenruimte_11.2 m²

- 01 entree | hal
- 02 slaapkamer 1
- 03 slaapkamer 2
- 04 badkamer
- 05 toilet
- 06 cv | berging \ wasruimte
- 07 keuken
- 08 eethoek
- 09 woonkamer
- 10 buitenruimte

Woningplattegronden _ woningtype A, woningtype B



gevel entree



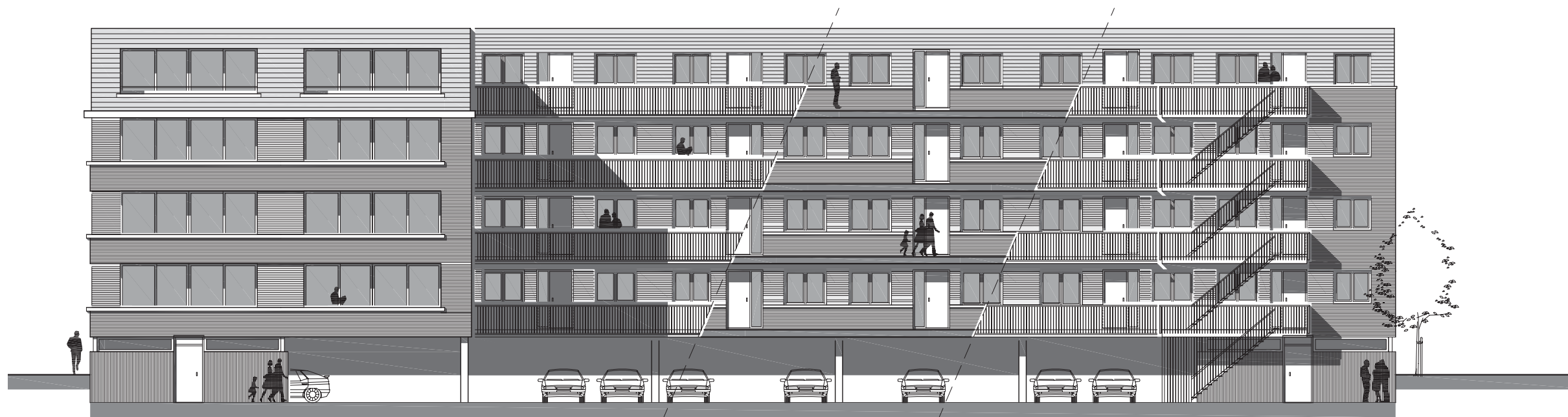
gevel Schonckstraat

Voorgevels _ gevel Schonckstraat, gevel entree

Willemskwartier | Nijmegen



Zijgevel + schematische doorsnede



Achtergevel (Tollensstraat)

Achtergevels

Willemskwartier | Nijmegen



SCHONCKSTRAA

Impressie

Willemskwartier | Nijmegen

LSWA
LSWARCHITECTEN